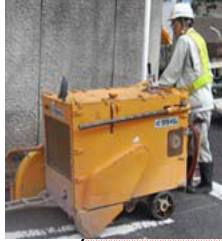


# 舗装版切断汚濁水中間処理

① 舗装版カッター切断工事で使用した切断汚濁水回収



② 切断汚濁水を搬送



⑩ 処理水はカッター切断用水として再利用



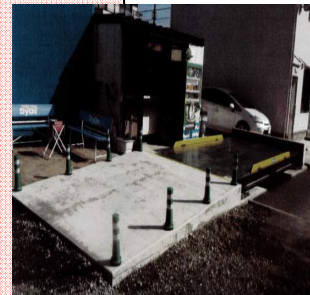
⑨ 2次、3次中間貯蔵



③ 汚濁水の水質(pH)検査



④ 台貫で重量測定



⑧ 処理水の水質(pH)検査



⑥ マイクロフィルターを利用して水と汚泥を分離

⑤ 汚濁水を汚濁ピットに投入



⑦ 汚泥は自社工場で埋め戻し材として再資源化

汚濁水の  
リサイクル  
処理実現